

Handleiding

In de meegeleverde kist zitten de volgende onderdelen:

- Slang om het bad op te pompen / leeg te laten lopen
- Koppelingen om de slang aan te sluiten
- Koppeling (zwart) om tuinslang op de afvoer te bevestigen
- Chloortabletten
- Chloordrijver
- Sleutel om de achterkant open te maken
- Filterhuis + filter
- 2 Rubber afdekkapjes voor in het bad
- 3 rubberen ringen (2 kleine, 1 grote)

Opzetten:

1. Haal het grondzeil (grijs noppenfolie) en het bad uit de tas.
2. Leg het ronde noppenzeil, met de noppen naar beneden.
Let op dat dit een stevige en gelijkvloerse ondergrond is, zonder scherpe voorwerpen.
3. Plaats het bad in het midden op het noppenzeil en vouw deze uit.
4. Plaats de pompunit aan de kant waar de aansluitingen van het bad zitten.
5. Steek de stekker in een **GEAARD** stopcontact en druk op "rucksetsen" (foto 1) op de knoppen op het snoer. De pompunit zal nu aan gaan. Druk op "test" (foto 1) om te testen of de uitschakel-beveiliging werkt. Druk daarna weer op "rucksetsen".
6. Doe de "vleugels" van de pomp omhoog zodat je goed bij de aansluitingen kan (foto 2).
7. Maak met het hendeltje de luchtaansluiting open (foto 3)
8. Pak de zwarte slang en sluit deze met de rechthoekige kant aan op het zojuist geopende gedeelte (foto 4)
9. Steek de andere kant van de zwarte slang in de aansluiting van het bad en draai deze een kwartslag naar rechts tot deze vast zit (foto 5 volgende bladzijde!).



Foto 1



Foto 2



Foto 3



Foto 4

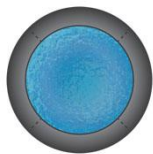


Foto 5

Foto 6

Foto 7

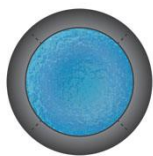
Foto 8

10. Zet de pompunit aan door op de aan/uit knop (in het midden) te drukken (foto 6).
Druk vervolgens op de bubbels knop (linksboven) om het bad op te pompen.
11. Binnen een paar minuten is het bad opgepompt. **Let op dat u het bad niet te hard oppompt.**
Als u het bad in de volle zon zet dan kunt u het bad beter niet te hard oppompen aangezien de druk in het bad stijgt als deze warm wordt.
12. Druk wederom op de bubbels knop om het oppompen te stoppen.
U zult merken dat het bad snel weer leeg loopt. Verwijder de slang en stop het ventiel in het bad.
13. Verwijder de slang uit de pompunit en doe het hendeltje weer dicht.
14. Controleer of de rubberen ringen aangesloten zijn op het bad. De 2 kleine rubberen ringen moeten op de aansluitingen op het bad (foto 7).
De grote ring hoort op de grote aansluiting op de pompunit, deze zit onder de beweegbare ring (foto 8).
15. Sluit de pompunit aan op de wand van het bad. Draai de 3 aansluitingen stevig met de hand vast, **GEREBRUIK GEEN GEREEDSCHAP (foto 9)**



Foto 9

16. Plaats het blauwe filterelement in de behuizing en draai deze vast op de onderste van de twee aansluitingen **in** het bad (de onderste aansluiting).
17. Vul nu het bad met water.
18. Om opwarmtijd te besparen kunt u het bad het beste met warm water vullen. **LET OP dat dit nooit warmer dan 40 graden mag zijn!** Vul het bad niet verder dan de maximum streep aan de binnenzijde van het bad.
Als u met het maximaal aantal mensen in het bad wilt gaan zitten, hoeft hij niet verder dan de MIN-streep gevuld te worden. **TIP:** Doe de cover over het bad tijdens het vullen, om warmteverlies en vuil in het bad te voorkomen.



Gebruik:

1. Zodra het bad tot en met de onderste aansluiting gevuld is drukt u op het vlammetje om het water op te warmen. (Zorg dat het vlam-lampje brandt). U kunt de temperatuur instellen met de pijltjes. Zodra u het water gaat verwarmen wordt het water automatisch gefilterd. U kunt wel los van elkaar filteren zonder te verwarmen.
2. Voeg nu de chloordrijver (klein rond balletje met klepje) met chloortablet toe en wacht tot het tablet volledig is opgelost (kwartiertje). Zet even de bubbels aan om het chloor goed te verdelen. 1 tablet per dag is ruim voldoende.
3. **Bij een buitentemperatuur onder de 5 graden altijd de verwarming aan laten staan.**
4. Let erop dat het bad na 72 uur automatisch uit gaat, houd hier eventjes rekening mee. De stekker erin en eruit 'reset' deze tijd.
5. Veel bubbelplezier!

Afbouwen:

1. Zet alle functies van de pompunit uit. Zet de pompunit volledig uit.
2. Plaats het afvoerverloopstuk (foto 10) in de afvoer van het bad (foto 11).
3. Sluit een tuinslang aan op het afvoerverloopstuk om het water op de gewenste plek weg te laten lopen. **Let op! Dit kan erg lang duren (gemiddeld 5 uur)! Ook kunt u het water op de plaats van het bad laten lopen (met de afvoer (foto 11) zonder afvoerverloopstuk) of met emmertje water aan de haal gaan, dit gaat een stuk sneller.**
4. Om het laatste beetje water uit het bad te laten lopen dient u het bad omhoog te houden aan de tegenovergestelde kant van de afvoer.
5. **Als het bad leeg is kunt u het bad schoonmaken en vervolgens droogmaken. Bij niet schoongemaakte of natte producten wordt er verwezen naar artikel 5.2 van de huurvoorwaarden!**
6. Om het bad voor de eerste helft leeg te laten lopen drukt u het ventiel in en draait u deze een kwart slag naar rechts zodat deze open blijft staan (foto 12).



Foto 10



Foto 11



Foto 12

7. Zodra de meeste lucht uit het bad is, plaatst u de zwarte slang wederom in het ventiel (foto 5). Draai, met de meegeleverde witte sleutel (foto 13), aan de zijkant van de pompunit de dop los (foto 14).
8. Draai nu de zwarte koppeling in het gat (foto 15). En sluit daarna de slang erop aan (foto 16).



Foto 13



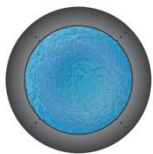
Foto 14



Foto 15



Foto 16



9. Druk vervolgens op de bubbelknop (knop linksboven op het paneel). Nu gaat de pomp het bad leeg pompen totdat deze helemaal vacuüm is.
10. Haal de slang los van het bad, draai het ventiel weer dicht.
11. Haal de slang los van de pompunit en draai de koppeling eruit. Draai de dop er terug op.
12. Nu kunt u het bad opvouwen en samen met de cover en het ronde grondzeil terug in de tas proberen doen. Zie foto's hieronder voor de opvouw instructie (foto 16 t/m 21).
(Heb je het idee dat het niet in de tas gaat passen, geen probleem, je kan hem ook los aan ons terug geven, hiermee voorkom je dat de tas kapot gaat)
13. Let er op dat alle doppen en rubberen-ringen nog aanwezig zijn. Onderdelen die ontbreken bij het retour brengen worden verrekend met de Borg.



Foto 16

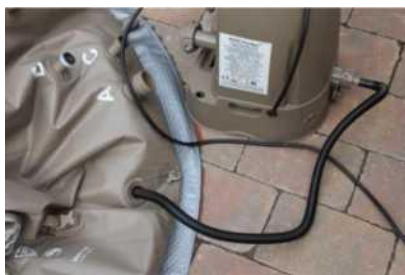


Foto 17



Foto 18

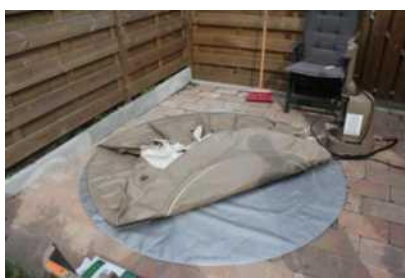


Foto 19



Foto 20



Foto 21

FOUTCODES

Foutcode:	Omschrijving / oplossing
E90	Geen waterstroom / reinig of vervang het filterelement, controleer of de in- en uitlaat niet verstopt zitten, haal de stekker uit het stopcontact en steek deze er opnieuw in.
E94	Watertemperatuur te laag / Temperatuur is onder 4 graden, verwarm het water.
E95	Watertemperatuur is circa 50 graden / laat de temperatuur zakken, zet de pompunit uit, zodra de temperatuur is gezakt kunt u het opnieuw proberen.
E96	Systeem fout / Haal de stekker uit het stopcontact en steek deze er opnieuw in
E97	Beveiliging tegen een droge werking / controleer of er water in de pomp aanwezig is, haal de stekker uit het stopcontact en steek deze na controle er opnieuw in.
E98	Storing voor te warm water. Later het water afkoelen tot maximaal 39 graden. Druk daarna met een pen aan de linkerzijde (ga voor het apparaat staan) aan de onderzijde de reset knop in.
END	Na 72 uur gebruik zal de pompunit in slaapstand gaan.

Voor meer informatie kijk op www.eenjacuzzihuren.nl

Wij wensen u veel Bubbelplezier!